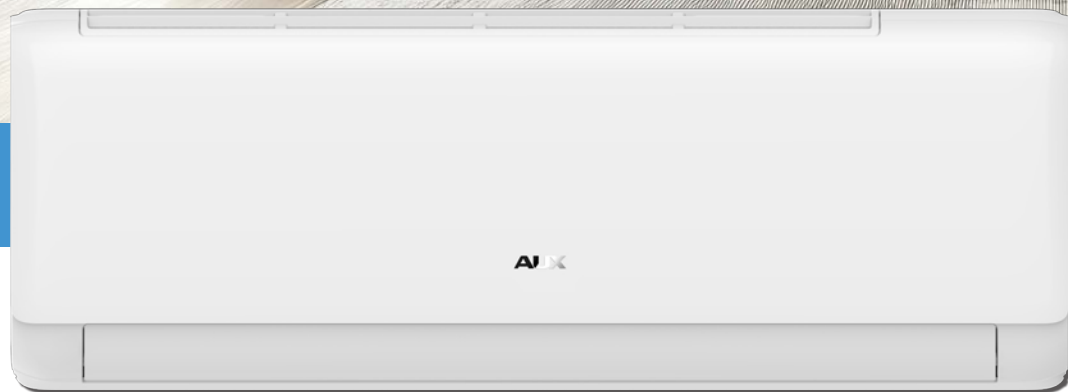


klimatyzator

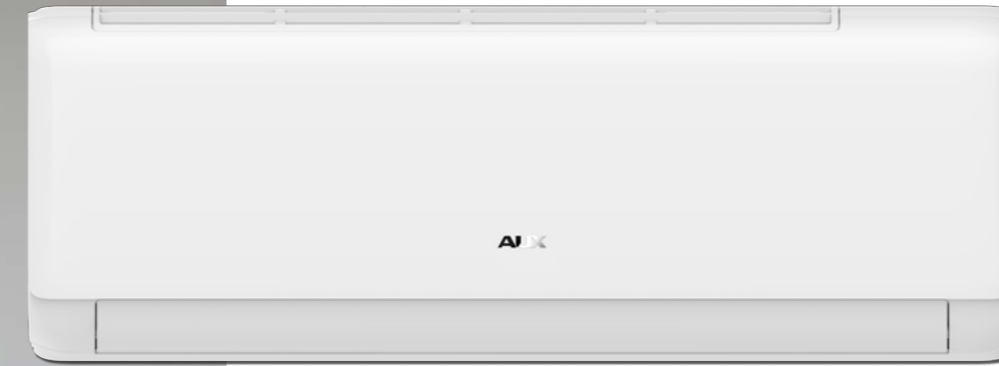
# Q-SMART PLUS II

**AUX**



[www.auxcool.pl](http://www.auxcool.pl)

# AUX Q-SMART PLUS II cechy i funkcje



|  |  |   |  |   |
|--|--|---|--|---|
| <p><b>EKOLOGIA</b></p> <ul style="list-style-type: none"> <li><b>R32</b><br/>Czynnik chłodniczy R32</li> <li>Tryb czuwania 0,3 W</li> <li>Tryb pracy ekonomicznej</li> </ul> | <p><b>WYGODA</b></p> <ul style="list-style-type: none"> <li>Funkcja autodiagnostyki</li> <li>Programator czasowy 24H</li> <li>Wyświetlacz LED</li> <li>Dwustronne odprowadzanie skroplin</li> <li>Wbudowany moduł Wi-Fi</li> <li>Podświetlany sterownik bezprzewodowy</li> </ul> | <p><b>ZDROWIE</b></p> <ul style="list-style-type: none"> <li>Sterylizacja UV</li> <li>Sterylizacja 57°C</li> <li>Filtr antybakteryjny</li> <li>Zmywalny filtr powietrza</li> <li>Filtr o wysokiej gęstości</li> <li>Funkcja samoczyszczczenia</li> <li>Funkcja ochrony przed pleśnią</li> <li>Dodatkowe filtry powietrza</li> </ul> | <p><b>TECHNOLOGIA</b></p> <ul style="list-style-type: none"> <li><b>DC INVERTER</b><br/>Technologia inwerterowa</li> <li>Automatyczny restart</li> <li>Inteligentne odszranianie</li> <li>Łopatkki z aluminium hydrofilowego</li> <li>Złoczone lamele wymiennika jedn. zewn.</li> <li>Złoczone lamele wymiennika jedn. wewn.</li> <li>Antykorozyjna obudowa jedn. zewn.</li> <li>Super EMC</li> <li>Grzałka tacy ociekowej agregatu</li> <li>Grzanie przy -20°C</li> </ul> | <p><b>KOMFORT</b></p> <ul style="list-style-type: none"> <li>Tryb cichej pracy</li> <li>Funkcja Anti-Cold-Air</li> <li>Tryb pracy nocnej</li> <li>Nawiew powietrza 4D</li> <li>Pionowy ruch żaluzji powietrznej</li> <li>Poziomy ruch żaluzji powietrznej</li> <li>Funkcja I FEEL</li> <li>Tryb chłodzenia</li> <li>Szybkie chłodzenie / ogrzewanie</li> <li>Tryb osuszania</li> <li>Tryb ogrzewania</li> <li>Tryb ogrzewania 8°C</li> <li>Tryb wentylatora</li> <li>Tryb pracy automatycznej</li> <li>Funkcja TURBO</li> </ul> |
|--|--|---|--|---|

# EKOLOGIA

## Ekologiczny czynnik chłodniczy R32

Klimatyzatory AUX Q-Smart Plus II pracują w oparciu o najnowszy, ekologiczny czynnik chłodniczy R32, który w porównaniu do powszechnie dotychczas stosowanego czynnika R410A, **cehuje się większą wydajnością i niższym współczynnikiem tworzenia efektu cieplarnianego**. Nie powoduje też niszczenia warstwy ozonowej.

### Ekologiczny

Czynnik chłodniczy R32 posiada bardzo niski współczynnik tworzenia efektu cieplarnianego GWP równy 675. W porównaniu do czynnika R410A, którego GWP wynosi 2088, **R32 ma stosunkowo niewielki wpływ na środowisko naturalne - jego oddziaływanie na globalne ocieplenie jest aż trzykrotnie mniejsze. Nie wywiera też negatywnego wpływu na warstwę ozonową**, co potwierdza współczynnik ODP równy 0. Dodatkowo, w przeciwieństwie do R410A, R32 jest czynnikiem jednorodnym (jednoskładnikowym), dzięki czemu **może być poddany recyklingowi**.

### Wysokoefektywny

Dzięki swoim właściwościom termodynamicznym, **czynnik chłodniczy R32 jest bardziej wydajny od czynnika R410A**. Instalacja klimatyzacyjna wymaga około 30% mniejszej ilości czynnika. Dodatkowo **R32 zwiększa efektywność energetyczną urządzenia nawet o 10%**.

### Bezpieczny

Czynnik chłodniczy R32 charakteryzuje się małą toksycznością, dzięki czemu **gwarantuje wysokie bezpieczeństwo użytkowania**.



# ENERGOOSZCZĘDNOŚĆ

A++

A+



## Tryb pracy ekonomicznej

Gdy funkcja oszczędzania energii jest włączona, klimatyzator pracuje ze zredukowanym poborem energii elektrycznej, co **pozwała na maksymalne obniżenie kosztów zasilania**.

## Wysoka wydajność energetyczna

### Gwarancja energooszczędnej pracy

Dzięki zastosowaniu wysokowydajnej sprężarki inwerterowej DC klimatyzatory pokojowe AUX osiągają **wysokie parametry efektywności energetycznej**. Jednostki naścienne **zapewniają niezawodną i wydajną pracę przy niskim zużyciu energii**.

Klimatyzatory AUX Q-Smart Plus II posiadają klasę efektywności energetycznej **A++ w trybie chłodzenia oraz A+ w trybie ogrzewania**.

### Tryb czuwania 0,3 W

W trybie czuwania „Stand-by”, **dzięki specjalnie zaprojektowanej płycie PCB i odłączeniu zasilania od nieużywanych podzespołów jednostki**, możliwe jest **obniżenie zużycia energii elektrycznej przez klimatyzator aż do 0,3W na godzinę**.

# WYGODA

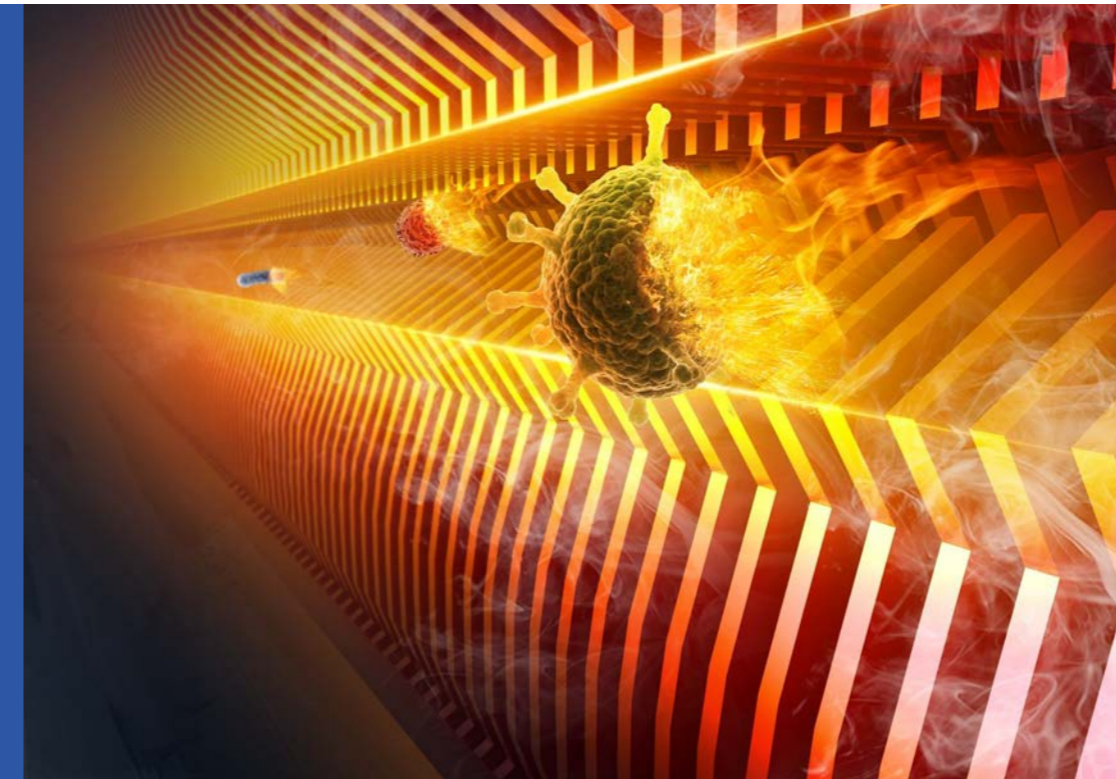


## Wbudowany moduł sterowania Wi-Fi

Wbudowany moduł Wi-Fi pozwala na sterowanie pracą klimatyzatora z poziomu smartfona, tabletu lub komputera połączonych z Internetem, z dowolnego miejsca na świecie.

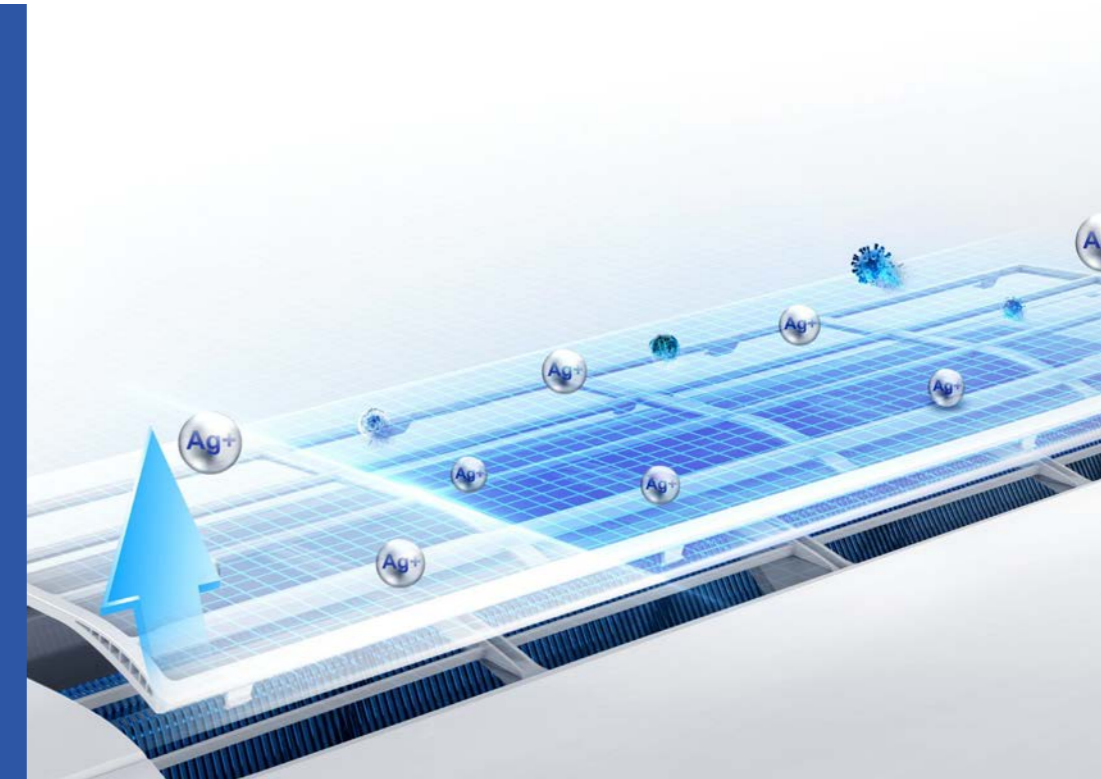
## Aplikacja AC-Freedom

Do sterowania klimatyzatorem przez sieć Wi-Fi niezbędna jest instalacja na urządzeniu mobilnym aplikacji AC Freedom. **Aplikacja umożliwia sterowanie wieloma urządzeniami i zapisanie dla każdego z nich indywidualnych parametrów**, takich jak tryb pracy, ustawienia temperatury i poziom prędkości wentylatora. Przyjazny i prosty w obsłudze interfejs aplikacji zapewni maksymalną wygodę sterowania urządzeniem.



## Sterylicacja w temperaturze 57°C

Wymiennik utrzymuje wysoką temperaturę na poziomie 57°C przez odpowiedni czas tak, aby zapewnić najlepszy efekt sterylicacji eliminując drobnoustroje, bakterie oraz wirusy.



## Sterylicacja lampą UV

Lampa UV skutecznie eliminuje nieprzyjemne zapachy i szkodliwe substancje z powietrza dzięki czemu powietrze w pomieszczeniu będzie najwyższej jakości. **Sterylicacja UV w 99% hamuje rozwój wirusów, grzybów i drobnoustrojów poprzez efektywną dezynfekcję.** Klimatyzatory Q-Smart Plus II wyposażone są w lampę UV, która gwarantują czyste i zdrowe powietrze. Jest to funkcja szczególnie polecana alergikom oraz osobom podatnym na infekcje.

# ZDROWIE

## 5-tej generacji samooczyszczanie

**Unowocześniony system samooczyszczania jednostki pozwala na eliminację bakterii, wirusów, roztoczy, drobnoustrojów i drobinek kurzu.**

Zdrowie i wygoda dla Twojej rodziny jest zagwarantowana dzięki 6-ciu stopniom samooczyszczania i sterylizacji pomagającym dostarczać czyste powietrze.

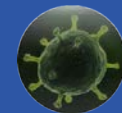
**Zaawansowany system sterylizacji** pozwala na eliminację wirusów, bakterii, kurzu, pyłków oraz drobnoustrojów **na poziomie 99.9%**:



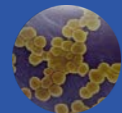
Wirus grypy



Bakteria Escherichia coli



Wirus HFMD

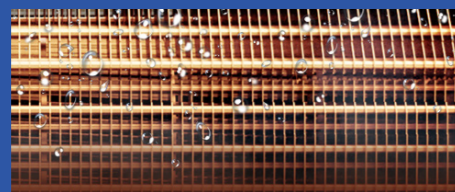


Bakteria gronkowca złocistego

**Wydajniejszy i bardziej efektywny system oczyszczania jednostki:**



Produkt konkurencyjny



5-tej generacji samooczyszczanie



# ZDROWIE



## Filtr antibakteryjny w standardzie

**Filtr antibakteryjny działa sterylizująco na wszystkie rodzaje bakterii.**

Kurz i unoszące się na nim drobnoustroje są zatrzymywane na antibakteryjnej powierzchni filtra. Dzięki znajdującym się tu bakteriobójczym substancjom, ich rozwój zostaje zahamowany.

## Filtr o wysokiej gęstości

**Filtr powietrza skutecznie zatrzymuje zanieczyszczenia unoszące się w powietrzu, takie jak kurz i pył,** dzięki swojej unikalnej budowie.

Taka struktura pozwala na zwiększenie powierzchni filtrującej, co prowadzi do efektywniejszego usuwania cząstek z powietrza.

# TECHNOLOGIA



## Antykorozyjna obudowa jednostki zewnętrznej

Obudowa jednostki zewnętrznej została **pokryta szeregiem warstw ochronnych, zabezpieczających ją między innymi przed owadami, gryzoniami, wilgocią, kurzem czy ogniem. Zapewnia to długą żywotność urządzenia** i estetyczny wygląd, nawet po wieloletniej ekspozycji na niekorzystne warunki środowiskowe.

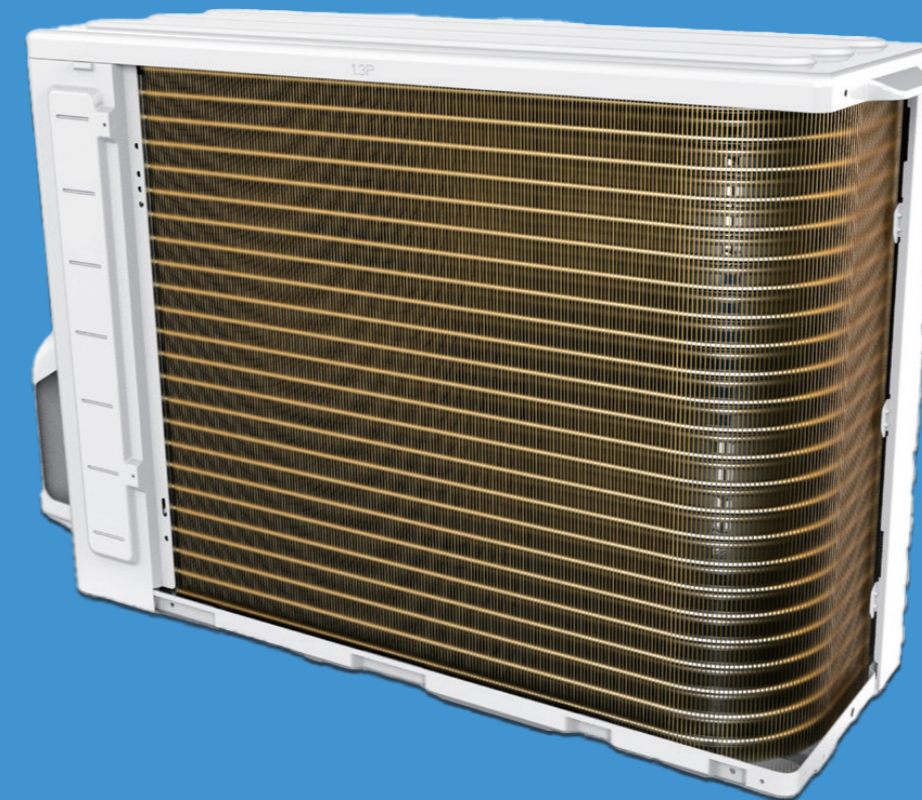


## Nowej generacji grzałka tacy ociekowej

**Nowej generacji grzałka tacy ociekowej zapobiega gromadzeniu się nadmierowej ilości śniegu i lodu w agregacie.** Dzięki temu agregat będzie działał poprawnie nawet w bardzo niesprzyjających warunkach pogodowych.

## Złoczone lamele wymiennika

Powierzchnia wymienników ciepła w jednostce wewnętrznej i zewnętrznej została pokryta unikatową, **złotą powłoką, która skutecznie zapobiega rozwojowi bakterii i wpływa na zwiększenie wydajności grzewczej urządzeń.** Jest też bardziej **odporna na utlenianie i korozję niż standardowa, niebieska powłoka,** przez co **jeszcze bardziej przedłuża żywotność urządzenia.**



## Inteligentne odszranianie

**Klimatyzator uruchamia tryb odszraniania tylko wtedy, gdy jest to konieczne i jedynie na czas potrzebny do odszronienia wymiennika,** co umożliwia **prawie nieprzerwaną pracę urządzenia w trybie grzania.** System **inteligentnego odszraniania poprawia energooszczędność pracy urządzeń o 5% i aż o 20%** zwiększa efektywność ogrzewania w niskich temperaturach zewnętrznych.



# KOMFORT

## Tryb ogrzewania 8°C

**Funkcja utrzymania stałej temperatury na poziomie +8°C** w trybie grzania skutecznie zapobiega nadmiernemu wychłodzeniu pomieszczenia podczas dłuższej nieobecności domowników.

Dzięki temu wewnątrz pozostaje chronione przed wilgocią i zbyt niskimi temperaturami, co stwarza bezpieczne warunki zarówno dla domowych pupili, jak i dla roślin wymagających minimalnego ogrzewania.



# KOMFORT



## Funkcja Anti-Cold-Air

Nie trzeba obawiać się nagłego ochłodzenia podczas uruchamiania trybu grzania. **Wentylator jednostki wewnętrznej rozpoczyna pracę na najniższych obrotach, co skutecznie eliminuje ryzyko nawiewu zimnego powietrza.** W ten sposób ogrzewanie działa płynnie i komfortowo już od pierwszych chwil, zapewniając przyjemne ciepło bez nieprzyjemnych podmuchów.



## Funkcja I FEEL

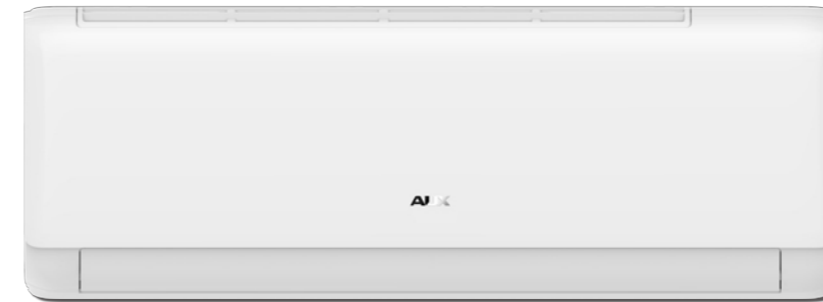
Funkcja inteligentnego odczytu temperatury I FEEL umożliwia **precyzyjne dostosowanie temperatury nawiewu do rzeczywistych warunków panujących w pomieszczeniu.** Dzięki czujnikowi umieszczonemu w pilocie klimatyzator analizuje aktualną temperaturę zapewniając maksymalny komfort ciepły. Takie rozwiązanie pozwala nie tylko osiągnąć **idealny klimat w każdym zakątku pomieszczenia,** lecz także **znacząco ogranicza zużycie energii, co przekłada się na realne oszczędności.**



# klimatyzator Q-SMART PLUS II



# AUX Q-SMART PLUS II dane techniczne



## Seria QC / Q2C

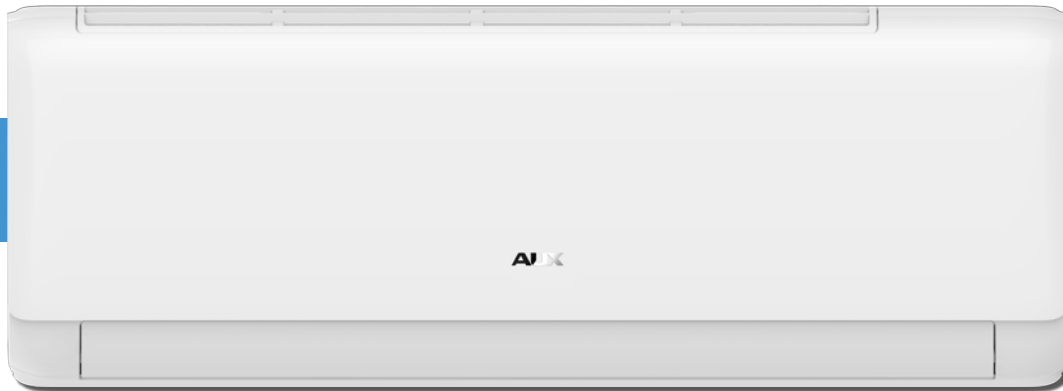
AUX-09/18Q2C, AUX-12/24QC

| Model                            |                               | AUX-09Q2C          | AUX-12QC<br>AUX-12Q2C     | AUX-18Q2C          | AUX-24QC           |                   |
|----------------------------------|-------------------------------|--------------------|---------------------------|--------------------|--------------------|-------------------|
| Wydajność chłodnicza             | [kW]                          | 2,70 (0,60 - 3,80) | 3,50 (0,80 - 4,10)        | 5,30 (1,30 - 5,70) | 7,30 (1,80 - 7,40) |                   |
| Wydajność grzewcza               | [kW]                          | 3,00 (0,80 - 4,20) | 3,80 (1,00 - 4,10)        | 5,40 (1,30 - 5,50) | 7,30 (1,80 - 8,00) |                   |
| Zasilanie                        | [V~, Hz, Ph]                  | 220-240, 50, 1     | 220-240, 50, 1            | 220-240, 50, 1     | 220-240, 50, 1     |                   |
| Prąd roboczy                     | Chłodzenie                    | [A]                | 3,9 (0,7-7,8)             | 5,6 (0,7-7,8)      | 7,8(2,2-9,3)       | 10 (1-12)         |
|                                  | Ogrzewanie                    | [A]                | 3,7 (1,5-8)               | 4,9 (1,5-8,0)      | 6,5 (2,0-8,0)      | 9,5 (1-11)        |
| Zużycie energii                  | Chłodzenie                    | [W]                | 830 (100 - 1600)          | 1180 (100 - 1600)  | 1650 (290 - 2100)  | 2200 (230 - 2760) |
|                                  | Ogrzewanie                    | [W]                | 800 (300 - 1600)          | 1100 (300 - 1600)  | 1470 (250 - 1800)  | 2200 (230 - 2530) |
| Maksymalny pobór prądu           | [A]                           | 9,5                | 9,5                       | 12,0               | 16,0               |                   |
| Maksymalny pobór mocy            | [W]                           | 1800               | 1900                      | 2500               | 3400               |                   |
| SEER / SCOP                      | -                             | 6,20 / 4,00        | 6,10 / 4,00               | 6,80 / 4,00        | 6,53 / 4,09        |                   |
| Klasa efektywności energetycznej | Chłodzenie                    | -                  | A++                       | A++                | A++                | A++               |
|                                  | Ogrzewanie                    | -                  | A+                        | A+                 | A+                 | A+                |
| Jednostka wewnętrzna             |                               | AUX-09Q2C/I        | AUX-12QC/I<br>AUX-12Q2C/I | AUX-18Q2C/I        | AUX-24QC/I         |                   |
| Przepływ powietrza               | [m³/h]                        | 600                | 600                       | 950                | 1300               |                   |
| Poziom ciśnienia akustycznego    | [dB(A)]                       | 42/37/33/28/23     | 43/37/34/29/24            | 46/38/34/30/25     | 47/40/36/33/27     |                   |
| Poziom mocy akustycznej          | [dB(A)]                       | 54                 | 56                        | 58                 | 63                 |                   |
| Wymiary jednostki wewnętrznej    | [mm]                          | 761x296x199        | 761x296x199               | 960x315x221        | 1089x328x227       |                   |
| Waga jednostki wewnętrznej       | [kg]                          | 7,3                | 7,5                       | 11,5               | 12,5               |                   |
| Jednostka zewnętrzna             |                               | AUX-09Q2C/O        | AUX-12QC/O<br>AUX-12Q2C/O | AUX-18Q2C/O        | AUX-24QC/O         |                   |
| Czynnik chłodniczy               | Typ                           | -                  | R32                       | R32                | R32                |                   |
|                                  | Napełnienie fabryczne (do 5m) | [g]                | 550                       | 560                | 850                | 1300              |
|                                  | Dodatkowe napełnienie         | [g/m]              | 20                        | 20                 | 20                 | 30                |
| Poziom ciśnienia akustycznego    | [dB(A)]                       | 51                 | 52                        | 53                 | 57                 |                   |
| Poziom mocy akustycznej          | [dB(A)]                       | 61                 | 64                        | 62                 | 66                 |                   |
| Wymiary jednostki zewnętrznej    | [mm]                          | 708x530x258        | 708x530x258               | 785x548x281        | 890x695x319        |                   |
| Waga jednostki zewnętrznej       | [kg]                          | 21,5               | 22,5                      | 27                 | 39                 |                   |
| Praca jedn. zewn. (temp. zewn.)  | Chłodzenie                    | [°C]               | -15~-49°C                 | -15~-49°C          | -15~-49°C          | -15~-49°C         |
|                                  | Ogrzewanie                    | [°C]               | -25~-32°C                 | -25~-32°C          | -25~-32°C          | -20~-32°C         |
| Przyłącza rur (średnica)         | Ciecz                         | [cal/e]            | 1/4                       | 1/4                | 1/4                | 1/4               |
|                                  | Gaz                           | [cal/e]            | 3/8                       | 3/8                | 1/2                | 5/8               |
|                                  | Skropliny                     | [mm]               | 16                        | 16                 | 16                 | 18                |
| Maksymalna długość orurowania    | [m]                           | 20                 | 20                        | 25                 | 25                 |                   |
| Maksymalna różnica wysokości     | [m]                           | 10                 | 10                        | 10                 | 15                 |                   |



Urządzenia klimatyzacyjne zawierają fluorowane gazy cieplarniane R32. Zastrzegamy sobie prawo do występowania błędów w opisach, wyglądzie, funkcji i parametrach technicznych oraz rysunkach wymiarowych, które wynikają z nieustannego doskonalenia naszych urządzeń.

# AUX



## klimatyzator **Q-Smart Plus II**

# WIENKRA

Wyłączny dystrybutor marki AUX w Polsce

WIENKRA Sp. z o. o.

**Kraków:**

📍 ul. Kotlarska 34

✉ wienkra@wienkra.pl

**Kraków - Kokotów Magazyn:**

📍 Kokotów 812B



[www.wienkra.pl](http://www.wienkra.pl)

[www.auxcool.pl](http://www.auxcool.pl)