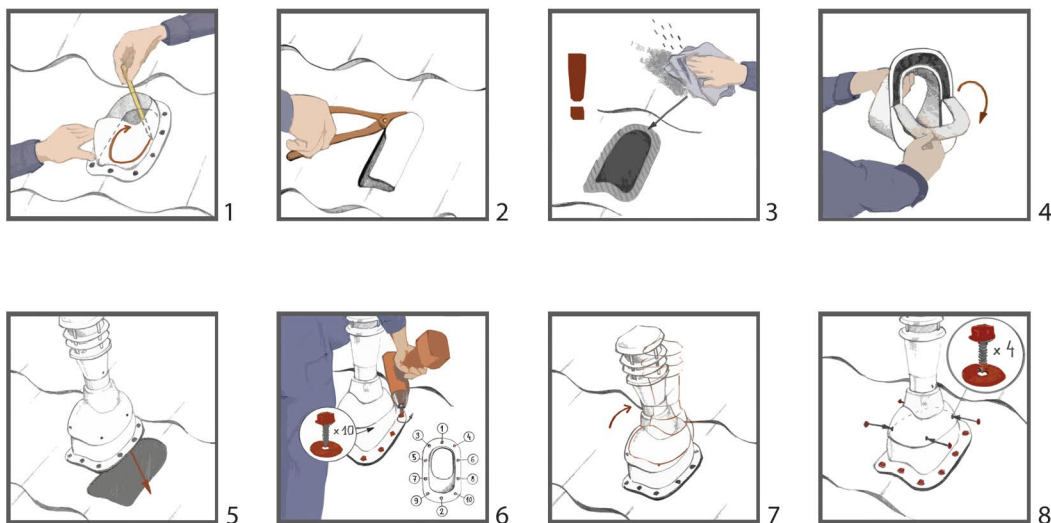


SPOSÓB MONTAŻU

Sposób montażu: blachodachówka

Przy zamontowaniu kominków wentylacyjnych proszę zwrócić szczególną uwagę na pokrycia blaszane. Otwory na blachach należy wyciąć specjalnymi nożycami wibracyjnymi. **Nie stosować szlifierek kątowych lub innych narzędzi powodujących uszkodzenie lakieru na pokryciu!** Po zakończeniu montażu kominka należy usunąć wszystkie zanieczyszczenia z powierzchni dachu. Zestaw zawiera wszystkie wkręty samowiertne oraz uszczelnienia pozwalające na zamocowanie kominka.



Sposób montażu: dachówka betonowa i ceramiczna



Sposób montażu: blachodachówka, trapez - podstawa uniwersalna

